

Stralsund										Lessor/Vermieter: IVICA pt291d17/4/1	so lang... Preisvorteile:
Yacht type Yachttyp	Age Bauj.	Crew Crew	Cab. Kab.	Equipment Ausrüstung	< 24.04. > 09.10.	24.04.-15.05. 11.09.-09.10.	15.05.-03.07. 21.08.-11.09.	03.07.-21.08.	Deposit Kaution		
DUF0UR 325	2006	6	2	a,c-g,j,l-p,r,u	1.100	1.150	1.200	1.300	2.000		8% Frühbucherrabatt bis 31.01.! 2 Wochen -5%, 3 Wochen -10%, 4 Wochen -15%, 5% Wiederbucher-rabatt! Max. Rabatt -20%. Preise inkl. Endreinigung und Gas! Die Race-Yachten sind inkl. Gennaker und Laminat-Segel!
DUF0UR 44	2004	10	4	a,c-g,j-p,r,u-v	2.300	2.400	2.500	2.600	2.000		<b>Extras:</b> Beiboot ..... 70 Bettwäsche(inkl. Decke und Kopfkissen) ..... 20
OCEANIS 473	2004	10	4	a,2c-g,j-r,u-v	2.300	2.500	2.700	2.800	2.000		
<b>Race yachts</b>											<b>Zahlungsbedingungen:</b> 30% Anzahlung, 70% 4 Wochen vor Charterbeginn. <b>Übergaben/Rücknahmen:</b> Übergabe freitags ab 16:00, Rücknahme freitags 9:00.
SALONA 34 Race	2009	6	2	auf Anfrage	1.250	1.300	1.350	1.450	2.000		
SALONA 37 Race	2006	8	3	a,c-g,j-p,r,u	1.700	1.800	1.900	2.000	2.000		
SALONA 40 Race	2007	8	3	a,c-g,j-r,u	1.800	1.900	2.150	2.300	2.000		
SALONA 42 Race	2007	8	3	a,c-g,j-r,t-u	2.450	2.550	2.800	2.900	2.000		
SALONA 45 Race	2008	8	4	auf Anfrage	2.500	2.600	2.900	3.000	2.000		

Flensburg (F), Breege (B), Warnemünde (W)										Lessor/Vermieter: Mola pt291d14/4/2/0				
Yacht type Yachttyp	Age Bauj.	Crew Crew	Cab. Kab.	Equipment Ausrüstung	< 25.04. > 03.10.	25.04.-02.05. 26.09.-03.10.	02.05.-09.05. 19.09.-26.09.	09.05.-16.05. 12.09.-19.09.	23.05.-30.05. 05.09.-12.09.	16.05.-23.05. 30.05.-06.06. 29.08.-05.09.	06.06.-27.06.	27.06.-29.08.	Deposit Kaution	
<b>Sailing yachts/Segelyachten</b>														
FIRST 217, B	2006	4	1	c,f-g,j,o,q		414	449	483	518	587	621	656	690	500
SUN ODYSSEY 24.2, B	2002	4	1	a,d,f-g,j,l-m,o,r		504	546	588	630	714	756	798	840	500
SUN ODYSSEY 2500, F	2005	4	1	a,d,f-g,i,o,r		504	546	588	630	714	756	798	840	500
HANSE 291, B	1995	5	2	a,d-g,j,l-m,o,q-r,u		594	644	693	743	842	891	941	990	500
SUN ODYSSEY 29.2, B, F	00/04	6	2	a,d-g,j,l-m,o,r,u		654	709	763	818	927	981	1.036	1.090	500
BAVARIA 30 Cruiser, B, W, F	06/07	6	2	a-(b),c-g,j,l-(n),o-(p),(q)-r,u		714	774	833	893	1.012	1.071	1.131	1.190	500
MAKTEN, W	2001	6	2	a,c-g,j,l-n,r		774	839	903	968	1.097	1.161	1.226	1.290	500
BAVARIA 31 Cruiser, B, W, F	2008	6	2	a-(b),c-g,j,l-(n),o-(p),(q)-r,u		774	839	903	968	1.097	1.161	1.226	1.290	500
HANSE 320, W	2008	5	2	a,c-g,j,o-p,r,u		774	839	903	968	1.097	1.161	1.226	1.290	500
REINKE 12m, B	1991	5	2	a,c-g,j,l-n-o,q-r,u		804	871	938	1.005	1.139	1.206	1.273	1.340	500
OCEANIS 331, F	2000	5	2	a,c-g,j-o,q-r,u		834	904	973	1.043	1.182	1.251	1.321	1.390	500
SUN ODYSSEY 34.2, F	2001	5	2	a-g,j,l-r,u		834	904	973	1.043	1.182	1.251	1.321	1.390	500
BAVARIA 34 Cruiser, B, W, F	2008	6	2	a,c-g,j,l-m,o-p,r,u		864	936	1.008	1.080	1.224	1.296	1.368	1.440	500
ELAN 344, W	2008	4	2	a,c-g,j,m-r,u		924	1.001	1.078	1.155	1.309	1.386	1.463	1.540	500
HANSE 350, B, W, F	2008	7	3	(a),c-g,j-(k),m-p,r,u		954	1.034	1.113	1.193	1.352	1.431	1.511	1.590	500
BAVARIA 36, B, W, F	02-05	8	3	a-(b),c-g,j,l-(n),o,(q)-r,u		954	1.034	1.113	1.193	1.352	1.431	1.511	1.590	500
BAVARIA 37, F	2001	7	3	a-(b),c-g,j,l-m,o,r,u		954	1.034	1.113	1.193	1.352	1.431	1.511	1.590	500
HANSE 370 B, W, F	2008	7	3	c-g,j,m-p,r,u		1.014	1.099	1.183	1.268	1.437	1.521	1.606	1.690	500
BAVARIA 37 Cruiser, B, W, F	06-08	7/8	3	a-(b),c-g,j,l-(p),r,u		1.014	1.099	1.183	1.268	1.437	1.521	1.606	1.690	500
BAVARIA 38, B	2003	7	3	a,c-g,j,l-(n),o,(q)-r,u		1.014	1.099	1.183	1.268	1.437	1.521	1.606	1.690	500
BAVARIA 38 Cruiser, B, W, F	2008	8	3	a,c-g,j,l-(q),r,u		1.044	1.131	1.218	1.305	1.479	1.566	1.653	1.740	500
BAVARIA 39 Cruiser, B, W, F	06-08	7	3	a-(b),c-g,j-(k),l-n,o-(p),(q)-r,u		1.074	1.164	1.253	1.343	1.522	1.611	1.701	1.790	500
BAVARIA 41, W	2003	8	3	a,c-g,j-o,r,u		1.014	1.099	1.183	1.268	1.437	1.521	1.606	1.690	500
BAVARIA 40 Cruiser B, W, F	2008	7	3	a-2c,d-g,j-r,u		1.134	1.229	1.323	1.418	1.607	1.701	1.796	1.890	500
BAVARIA 40 Vision F	2008	7	3	a-2c,d-g,j-r,u-v		1.314	1.424	1.533	1.643	1.862	1.971	2.081	2.190	500
BAVARIA 42 Cruiser, W	2008	7/8	3	a-2c,d-g,j-r,u		1.314	1.424	1.533	1.643	1.862	1.971	2.081	2.190	500
BAVARIA 44, B, F	02/04	9	4	a-(b),2c-g,j-(l),m-o,r,u		1.404	1.521	1.638	1.755	1.989	2.106	2.223	2.340	500
HANSE 430 B, W, F	2009	4	9	2c-g,j-k,m-r,u		1.494	1.619	1.743	1.868	2.117	2.241	2.366	2.490	500
BAVARIA 46 Cruiser, B, W, F	05-08	9	4	a-(b),2c-g,j-o,(p-q),r,u		1.554	1.684	1.813	1.943	2.202	2.331	2.461	2.590	500
BAVARIA 49, B, W	04/05	11	5	a-2c,d-g,j-o,r,u-v		1.794	1.944	2.093	2.243	2.542	2.691	2.841	2.990	500
BAVARIA 50 Cruiser, B, W, F	2008	10/11	5	a-2c,d-g,j-r,u-v		2.034	2.204	2.373	2.543	2.882	3.051	3.221	3.390	500
BENETEAU 57 W	2008	7	3	a-2c,d-g,j-r,t-v		7.050	7.050	7.050	7.050	7.990	8.460	8.930	9.400	500

<b>Motor yachts/Motoryachten</b>														
SAGA 27, B	84/04*	4	1	39 PS,c-g,j-k,m-o,r		594	644	693	743	842	891	941	990	500
BAYLINER 2855 B, W	96/06*	4/5	2	160PS,c,e-g,j-k,m-p,r		1.014	1.099	1.183	1.268	1.437	1.521	1.606	1.690	500
SUNSEEKER 36, W	90/06*	6	2	310PS,c-g,j-k,m-p,r		1.614	1.749	1.883	2.018	2.287	2.421	2.556	2.690	2.500
GALEON 390 Fly, B	2007	5	3	2x260PS,c-g,j-k,m-p,r,v		2.993	2.993	2.993	2.993	3.392	3.591	3.791	3.990	2.500

**so lang... Preisvorteile:**  
10% Frühbucherrabatt bis 31.01.! Wiederbucherrabatt auf Anfrage! Max. Rabatt 10%. \*SAGA 27 ist in 2004, BAY-2855 Bj. 1996 und SUNSEEKER 36 ist in 2006 generalüberholt. HAN-350 (in Flensburg+Warnemünde),HAN-370 und HAN-430 sind mit Selbstwende Fock ausgerüstet.

**Extras:**  
Skipper pro Tag/Woche ..... 120/590  
Beiboot ..... 55  
Beiboot+Aussenborder ..... 95  
Spinnaker/Blister ..... 75/120  
Bettwäsche/Satz ..... 15  
Bettzeug (inkl. Decken) ..... 25  
Endreinigung ..... SY 5/MY 10pro angefangener Meter

**Übergaben/Rücknahmen:**  
Übergabe samstags 17:00, Rücknahme samstags 09:00.

**Zahlungsbedingungen:**  
30% Anzahlung, 70% 4 Wochen vor Charterbeginn.

**Wochenstaffel:**  
2. Woche -5%, 3. Woche -10%.

**Kaution:**  
Die Kaution ist in bar oder mit Kreditkarte (VISA- u. Mastercard) zu hinterlegen.

**Service:**  
Einkaufservice möglich auf Anfrage. Transfer Rügen: von/nach Sagard 25/PKW, Sassnitz 30/PKW, Bergen 35/PKW.

Fehmarn							Lessor/Vermieter: SO LONG Yachting pt291d1/10/0/1				
Yacht type Yachttyp	Age Bauj.	HP KW/PS	Crew Crew	Cab. Kab.	Equipment Ausrüstung	Weeks Dauer	< 09.05. > 19.09.	09.05.-15.05. 23.05.-29.05.	16.05.-22.05. 15.08.-04.09. 05.09.-18.09.	27.06.-14.08. 30.05.-26.06.	Deposit Kaution
SUN ODYSSEY 32.2	2001	13/18	6	2	a-g,j,l-m,o-r,u	1 Wo.	895	1.072	1.175	1.277	500
						2 Wo.	1.701	2.037	2.232	2.427	500
						3 Wo.	2.417	2.894	3.171	3.448	500
SUN ODYSSEY 37	2001	21/28	8	3	a-g,j-p,r,u	1 Wo.	1.095	1.295	1.495	1.595	750
						2 Wo.	2.081	2.461	2.841	3.031	750
						3 Wo.	2.957	3.497	4.037	4.307	750
BAVARIA 42	2000	37/50	9	4	a-g,j-o,u	1 Wo.	1.595	1.895	2.095	2.195	1.000
						2 Wo.	3.031	3.601	3.981	4.171	1.000
						3 Wo.	4.307	5.117	5.657	5.927	1.000
SUN ODYSSEY 43	2001	41/56	10	4	a-2c,d-g,j-r,u	1 Wo.	1.795	2.095	2.295	2.395	1.000
SUN ODYSSEY 43	2003	41/56	8	4	a,2c,d-g,j-r,u	2 Wo.	3.411	3.981	4.361	4.551	1.000
						3 Wo.	4.847	5.657	6.197	6.467	1.000

**Extras:**  
 Aussenborder ..... = 75  
 Spi., Bliester o. Schlauchboot = 75  
 Endreinigung SY<10m ..... = 50  
                   SY 10 bis 12m . = 65  
                   SY>12m ..... = 80  
 Skipper/Tag zzgl. Verpfl. .... = 120

**Übergabe/Rücknahme:**  
 Übergabe samstags ab 9.00  
 Rücknahme freitags bis 16.00

**Kurz-Charter:**

3 Tage = 60% vom Wochenlistenpreis. Nur kurzfristige Buchungen möglich.

**so long... Preisvorteile:**

10% Frühbucherrabatt bis 31.01.! 5% Wiederbucherrabatt, 5% Familienrabatt, wenn mindestens 1 Kind unter 16 Jahren mitsegelt! Max. Rabatt 10%.

Im Preis inklusive ist die Skipperhaftpflichtversicherung und der Gasverbrauch für eine Charterwoche.

Die Charterwoche geht bei uns von Samstag Vormittag 9:00 bis Freitag Nachmittag 16:00. Sie nutzen die Yacht also im Gegensatz zu Samstag - Samstag echte 7 Segeltage pro Woche.

**so long... Servicevorteile:**

Sie erhalten bei uns alle wichtigen Charterversicherungen. D.h. insbesondere Reiserücktrittsversicherung, Kautionsversicherung, Charterfolgekostenversicherung etc. Sie können bei uns also alle Risiken des Charterurlaubs gegen relativ geringe Prämiengebühren versichern.

4 Wochen vor Törnbeginn erhalten Sie ein umfangreiches Bordbuch Ihrer Yacht. Hier finden Sie Bedienungsanleitungen für die wichtigsten Geräte und auch einige Tipps zum Führen der Yacht beim Anlegen und Ablegen sowie über spezielle Reversituationen im Ostseerevier.

Niedrige Endreinigungskosten damit Sie nicht selber putzen müssen.

Übernachtung vor und nach Ihrem Törn auf der Yacht gegen geringen Aufpreis möglich (nur kurzfristig buchbar).

**so long... Ausrüstungsvorteile:**

Unsere eigene SO LONG Flotte gehört zu den modernsten Charterflotten an der Ostsee. Alle Yachten sind auch für die Nordsee zugelassen.

Alle Yachten sind mit Spinnakerbaum und Topnant sowie Spibaum-Niederholer ausgestattet. Sie können also bei allen Yachten die Genua auf Vorwindkursen

**Kaution:**

Die Kaution ist in bar zu hinterlegen.

ausbaumen.

Die Yachten SUN ODYSSEY 32.2, SUN ODYSSEY 37, SUN ODYSSEY 43(2001) und BAVARIA 42 sind zusätzlich zur Rollfock mit modernen Rollgroßsegeln ausgerüstet. Die Anlagen können von Hand ohne Wünscheneinsatz bedient werden und erlauben in jeder Situation eine schnelle und optimale Anpassung der Segelfläche an die aktuelle Windstärke.

Autopiloten haben die SUN ODYSSEY 32.2 und SUN ODYSSEY 43. Beide Schiffe sind somit auch für kleine Crews besonders geeignet. GPS mit zusätzlichem Kartenplotter ist bei den Modellen SUN ODYSSEY 32.2, SUN ODYSSEY 37 und SUN ODYSSEY 43 installiert und ohne Aufpreis verfügbar. Die Gebrauchsanweisung erhalten Sie vorab im Bordbuch.

Cockpittisch haben die Modelle SUN ODYSSEY 37, SUN ODYSSEY 43 sowie die BAVARIA 42.

Elektrische Ankerwischen finden Sie auf der SUN ODYSSEY 37, SUN ODYSSEY 43 und ebenfalls auf der BAVARIA 42. Der Salontisch kann bei der SUN ODYSSEY 37 und SUN ODYSSEY 43 zur Doppelkoje abgesenkt werden und die Bb-Salonkoje kann zusätzlich zu einer komfortablen Koje umgebaut werden.

Durch eine Salontischverlängerung kann bei diesen Modellen der Salontisch erheblich vergrößert werden, sodass auch eine große Crew unter Deck um den Salontisch herum Platz findet. Niemand muß am Navigationstisch essen.

Heizung! Verlängern Sie die Segelsaison. Alle Yachten sind mit modernen Diesel-Warmflurheizungen ausgerüstet, mit Heizungs-ausströmern in allen Kabinen

und in allen WC-Bereichen. Auch in der Vor- und Nachsaison ist dadurch komfortables Segeln möglich, unter Deck ist es immer mollig warm.

Warmwasser ist bei den Modellen SUN ODYSSEY 37, SUN ODYSSEY 43 und bei unserer BAVARIA 42 vorhanden.



**SO LONG Yachting-Ausrüstungscode©:** a.Rollreff-Genua b.Roll-Groß c.Radsteuerung d.UKW-Telefon e.Elekt.Kühlschrank f.220V Landanschluß mit Ladegerät g.Hafenhandbücher deutsch h.Hafenhandbücher englisch i.Hafenhandbücher französisch j.Radio k.Elekt.Ankerwisch l.Elekt.Windanzeige m.Heizung n.Warmes Wasser o.GPS p.GPS-Plotter q.Autopilot r.CD-Player s.Bettwäsche t.Biminitop u.Sprayhood v.Bugstrahlruder ( ) nur auf einigen Yachten vorhanden "-" von bis

Greifswald									Lessor/Vermieter: Eignergemeinschaft Greifswald-Wieck pt291d8/4/(1)/(1)	
Yacht type Yachttyp	Age Bauj.	Crew Crew	Cab. Kab.	Equipment Ausrüstung	< 25.04. > 19.09.	25.04.-20.06. 22.08.-19.09.	20.06.-22.08.	Deposit Kaution		
FEELING 29DI	1992	6	2	a,d-g,j,l-m,o,q,u	595	795	850	600		
FEELING 346DI	1992	8	3	a,c-g,j,l-m,o,q,u	945	1.255	1.295	600		
HANSE 341	2002	6	3	a,c-g,j-m,o,q,u	970	1.290	1.390	600		
BAVARIA 36	1999	6	3	a-g,j,l-r,u	995	1.470	1.630	600		
BAVARIA 38	1999	6	3	a-g,j-o,r,u	1.095	1.395	1.650	600		
BAVARIA 39 Cruiser	2007	6	3	a,c-g,i,l-p,r,u	1.195	1.495	1.695	600		
WAARSCHIP 1220	1995	8	3	a,c-g,j,l-n,r,u	1.195	1.495	1.695	600		
HANSE 401	1999	8	3	a,c-g,j,l-o,r,u	1.250	1.550	1.650	600		
HANSE 370	2006	7	3	a,c-g,j-r,u	1.490	1.690	1.890	600		
HANSE 400	2008	6	3	a,c-g,j-r,u-v	1.550	1.790	1.990	600		
BAVARIA 44	2004	8	4	b-g-j-k,m-o,r,u-v	1.990	2.150	2.290	600		

**Übergaben/Rücknahmen:**  
Übergabe samstags 17:00, Rückkehr freitags bis 17:00, Rücknahme samstags 8.00.

**Zahlungsbedingungen:**  
30% Anzahlung, 70% 4 Wochen vor Charterbeginn.

**so long... Preisvorteile:**  
7,5 % Frühbucherrabatt bis 31.12.! 5% Wiederbucherrabatt! Preise inkl. Endreinigung und bewachtem Parkplatz.

**Wochenstaffel:**  
2 Wochen -5%, 3 Wochen -10%, 4 Wochen auf Anfrage.

**Kaution:**  
Die Kaution ist in bar zu hinterlegen.

**Extras:**  
Aussenborder ..... 60  
Beiboot ..... 80  
Skipper/Tag zzgl. Verpfl. ... auf Anfrage  
Spinnaker/Blister ..... auf Anfrage

Kappeln									Lessor/Vermieter: Yacht-Wohnmobil-Charter pt291d11/4/1/2	
Yacht type Yachttyp	Age Bauj.	Crew Crew	Cab. Kab.	Equipment Ausrüstung	< 24.05. > 18.09.	24.05.-05.06. 28.08.-18.09.	05.06.-28.08.	Deposit Kaution		
BAVARIA 37 Cruiser	2006	8	3	a,c-g,j,l-o,q-r,u	1.280	1.380	1.490	500		

**Übergabe/Rücknahme:**  
Übergabe freitags 17:00, Rücknahme freitags 12:00.

**Zahlungsbedingungen:**  
50% Anzahlung, 50% 4 Wochen vor Charterbeginn.

**Kaution:**  
Die Kaution ist in bar zu hinterlegen.

**so long... Preisvorteile:**  
5% Frühbucherrabatt bis 31.01.! 5% Wiederbucherrabatt!

**Wochenstaffel:**  
2. Woche -5%, 3. Woche -10%.

**Extras:**  
Blister (Kaution 150) ..... 70  
Beiboot (Kaution 150) ..... 60  
Aussenborder ..... 50  
Bordfahrrad ..... 25  
Endreinigung ..... 81  
Hunde ..... nach Absprache

**Sonderausstattung:**  
Die Yachten sind mit Selbsteueranlagen ausgestattet

Lauterbach/Rügen									Lessor/Vermieter: Goor GmbH pt291d15/4/0/0	
Yacht type Yachttyp	Age Bauj.	Crew Crew	Cab. Kab.	Equipment Ausrüstung	< 24.04. > 19.09.	25.04.-22.05. 05.09.-18.09.	23.05.-04.09.	Deposit Kaution		
SUN ODYSSEY 29.2	2005	4	2	a,d-g,j-k,m-o,r,u	825	945	1.095	1.000		
BAVARIA 30 Cruiser	05-07	6	2	a,c-g,j,(l)-m,o,r,u	845	1.005	1.245	1.000		
BAVARIA 32	2005	6	2	a,c-g,j,m,o,r,u	905	1.145	1.305	1.000		
BAVARIA 31 Cruiser	08-09	5	2	a-(b),c-g,j,m-(q),r,u	905	1.145	1.305	1.000		
BAVARIA 33 Cruiser	06/07	5	2	a,c-g,j,m,o,r,u	945	1.195	1.345	1.000		
SUN ODYSSEY 34.2	2002	5	2	a,c-g,j-k,m-o,r,u	945	1.195	1.345	1.000		
BAVARIA 34 Cruiser	08-09	5	2	a-(b),c-g,j-k,m-(q),r,u	995	1.245	1.395	1.000		
BAVARIA 36 Cruiser	2003	8	3	a,c-g,j-k,m-p,u	1.095	1.395	1.595	1.000		
ELAN 37	2004	7	3	a,c-g,j,m-r,u	1.145	1.445	1.645	1.000		
BAVARIA 36 Cruiser	2005	8	3	a,c-g,j,m-o,r,u	1.145	1.445	1.645	1.000		
SUN ODYSSEY 36i	2007	7	3	a,c-g,j-k,m-o,r,u	1.175	1.495	1.695	1.000		
BAVARIA 37 Cruiser	06/07	7	3	a,c-g,j-(k),(l)-(p),(r),u	1.175	1.495	1.695	1.000		
BAVARIA 37 Cruiser	06/07	5	2	a-(b),c-g,j-k,m-(q),r,u	1.175	1.495	1.695	1.000		
BAVARIA 38 Cruiser	08-09	7	3	a-(b),c-g,j-k,m-(q),r,u	1.195	1.545	1.745	1.000		
BAVARIA 39 Cruiser	05-07	7	3	a,c-g,j-(l),m-(p),(r),u	1.295	1.595	1.795	1.000		
BAVARIA 40 Cruiser	2008	7	3	a-(b),c-g,j-(q),r,u	1.395	1.645	1.895	1.000		
BAVARIA 42 Cruiser	2007	7	3	a-g,j-o,q-r,u	1.595	1.795	2.095	1.000		
BAVARIA 42	2001	9	4	a,c-g,j-k,m-o,r,u	1.695	1.995	2.295	1.000		
BAVARIA 44 Cruiser	2004	9	4	a,2c-g,j-k,m-o,r,u	1.905	2.295	2.595	1.000		
BAVARIA 46 Cruiser	2005	9	4	a,2c-g,j-k,m-o,r,u	1.945	2.345	2.745	1.000		
BAVARIA 47 Cruiser	2009	9	4	auf Anfrage	1.995	2.395	2.795	1.000		
BAVARIA 50 Cruiser	2007	10	5	a,2c-h,j-p,r,u	2.245	2.645	3.445	1.000		
<b>Motor yachts/ Motor yachten</b>										
BAVARIA 37 Sport	2008	4	2	2x300PS,c,e,g-h,k,n	2.950	2.950	3.750	1.000		

**Übergaben/Rücknahmen:**  
Übergabe samstags 16.00, Rücknahme samstags 9.00.

**Zahlungsbedingungen:**  
30% Anzahlung, 70% 4 Wochen vor Charterbeginn.

**so long... Preisvorteile:**  
10% Frühbucherrabatt bis 31.01.!

**so long... Servicevorteile:**  
Proviantliste.

**Wochenstaffel:**  
2. Woche -5%, ab 3. Woche -10%.

**Extras:**  
Endreinigung ..... 5/ pro angef. Meter Schiffslänge  
Skipper/Tag/Woche zzgl. Verpfl. .... 85/550  
Beiboot ..... 75  
Aussenborder ..... 75  
Spinnaker/Blister ..... 100/150  
Bettwäsche/Satz ..... 15  
Bettzeug (inkl. Decken)/Satz ..... 25  
Windsurfer ..... 100

**KKaution:**  
Die Kaution ist in bar oder mit Kreditkarte (VISA- u. Mastercard) zu hinterlegen.

SO LONG Yachting-Ausrüstungscode©: a.Rollreff-Genua b.Roll-Groß c.Radsteuerung d.UKW-Telefon e.Elekt.Kühlschrank f.220V Landanschluß mit Ladegerät g.Hafenhandbücher deutsch h.Hafenhandbücher englisch i.Hafenhandbücher französisch j.Radio k.Elekt.Ankerwisch l.Elekt.Windanzeige m.Heizung n.Warmes Wasser o.GPS p.GPS-Plotter q.Autopilot r.CD-Player s.Bettwäsche t.Biminitop u.Sprayhood v.Bugstrahlruder ( ) nur auf einigen Yachten vorhanden "-" von bis

Burgtiefe								Lessor/Vermieter: Yachtschule Fehmarn pt291d4/3/1/0		
Yacht type Yachttyp	Age Bauj.	Crew Crew	Cab. Kab.	Equipment Ausrüstung	März April Oktober November	Mai September Juni	Juli August Feiertagswo.	Deposit Kaution	<b>so long... Preisvorteile:</b> 5% Frühbucherrabatt bis 31.12.! Max. Rabatt 5%.	
DUFOUR 32	1999	6	2	a,c-g,j-m,o,q,u	735	835	975	500	<b>Extras:</b> Beiboot ..... 50 Aussenborder ..... 80 Endreinigung ..... 50-65  <b>Wochenstaffel:</b> 2. Woche -5%, 3. Woche -10%.	
DELPHIA 37	2006	6	3	a,c-g,j,l-p,r,u	1.190	1.350	1.590	1.000		
BAVARIA 37	2001	6	3	a,c-g,j-n-r,u	1.190	1.350	1.590	1.000		
ETAP 39S	1999	6	3	a,c-g,j-n-r,u	1.190	1.350	1.590	1.000		

**Kaution:** Die Kaution ist in bar zu hinterlegen. **Übergaben/Rücknahmen:** Übergabe samstags 8:30, Rücknahme freitags 16:00. **Zahlungsbedingungen:** 25% Anzahlung, 75% 4 Wochen vor Charterbeginn.

Burgtiefe															Lessor/Vermieter: REAL-Sailing pt291d7/2/0/0	
Yacht type Yachttyp	Age Bauj.	Crew Crew	Cab. Kab.	Equipment Ausrüstung	< 10.04.	11.04.-24.04.	>10.10.	25.04.-08.05.	26.09.-09.10.	19.09.-25.09.	12.09.-18.09.	05.09.-11.09.	16.05.-04.09.	09.05.-15.05.	Deposit Kaution	
X-332	1999	6	2	a,d-g,j,l-r,u	950	990	1050	1100	1200	1200	1250	1390	1590	1700	1000	
X-332	2000	6	2	a,d-g,j,l-r,u	950	990	1.050	1.100	1.200	1.200	1.250	1.390	1.590	1.700	1000	
DUFOUR 34	2005	6	3	a,c-g,j,l-p,r-s,u	950	990	1.050	1.100	1.200	1.200	1.250	1.390	1.495	1.600	1000	
SALONA 37	2006	8	3	a,c-g,j,l-p,r,u	1.490	1.590	1.490	1.690	1.590	1.590	1.690	1.790	1.900	2.050	1000	
G.SOLEIL 37	2004	6	3	a,c-g,j,l-p,r-s,u	1.490	1.590	1.490	1.690	1.590	1.590	1.690	1.790	1.900	2.050	1000	
ELAN 38	2009	6	3	a,c-g,j-s,u	1.800	1.900	1.790	2.100	1.890	1.890	1.990	2.100	2.300	2.400	1000	
ELAN 40	2003	6	3	a,c-g,j-p,r-s,u	1.850	1.930	1.590	1.930	1.790	1.790	1.890	1.990	2.050	2.250	1000	
FIRST 40.7 C	1999	8	3	a,c-g,j-r,u	1.850	1.930	1.590	1.930	1.790	1.790	1.890	1.990	2.050	2.250	1000	
ELAN 431	1997	9	4	a,c-g,j-(p),r,u	1.890	1.890	1.890	1.990	1.950	1.950	2.100	2.200	2.300	2.450	1000	
DUFOUR 44	2005	9	4	a,c-g,j-p,r-s,u	2.390	2.390	2.390	2.590	2.390	2.390	2.450	2.750	2.990	3.190	1000	
X-412	2003	10	4	a,c-g,j-p,r,u	1.950	1.990	2.000	2.190	2.190	2.190	2.290	2.300	2.650	2.750	1000	
X-412	2004	6	3	a,c-g,j-r,u	1.950	1.990	2.000	2.190	2.190	2.190	2.290	2.300	2.650	2.750	1000	
SALONA 45	2004	10	4	a,c-g,j-p,r,u	2.290	2.390	2.390	2.550	2.390	2.390	2.590	2.750	2.850	3.150	1000	
SALONA 45	2005	10	4	a,c-g,j-r,u	2.390	2.490	2.390	2.650	2.390	2.590	2.650	2.850	2.990	3.190	1000	
X 442	1996	10	4	a,c-g,j-r,u	2.550	2.650	2.450	2.750	2.450	2.650	2.650	2.750	3.050	3.250	1000	
X 442	2002	10	4	a,c-g,j-r,u	2.850	2.850	2.850	2.850	2.850	3.100	3.100	3.200	3.300	3.400	1000	
HARMONY 47	2008	10	4	a,c-g,j-s,u	2.390	2.490	2.390	2.650	2.390	2.590	2.650	2.850	2.990	3.190	1000	
HARMONY 47	2009	10	4	a,c-g,j-s,u	2.390	2.490	2.390	2.650	2.390	2.590	2.650	2.850	2.990	3.190	1000	

**so long... Preisvorteile:** Preise inkl. Spinnaker, Gas. **Übergaben/Rücknahmen:** Übergabe freitags 17:00, Rücknahme freitags bis 13:00. **Kaution:** Die Kaution ist in bar oder mit Kreditkarte zu hinterlegen. **Zahlungsbedingungen:** 33% Anzahlung, 33% 2 Monate vor Charterbeginn, 34% 4 Wochen vor Charterbeginn. **Extras:** Endreinigung ..... 65-90. **Sonderausstattung:** Die Yachten sind mit Radar, Wetterfax, Spinnaker/Blister und sehr komplett ausgestattet.

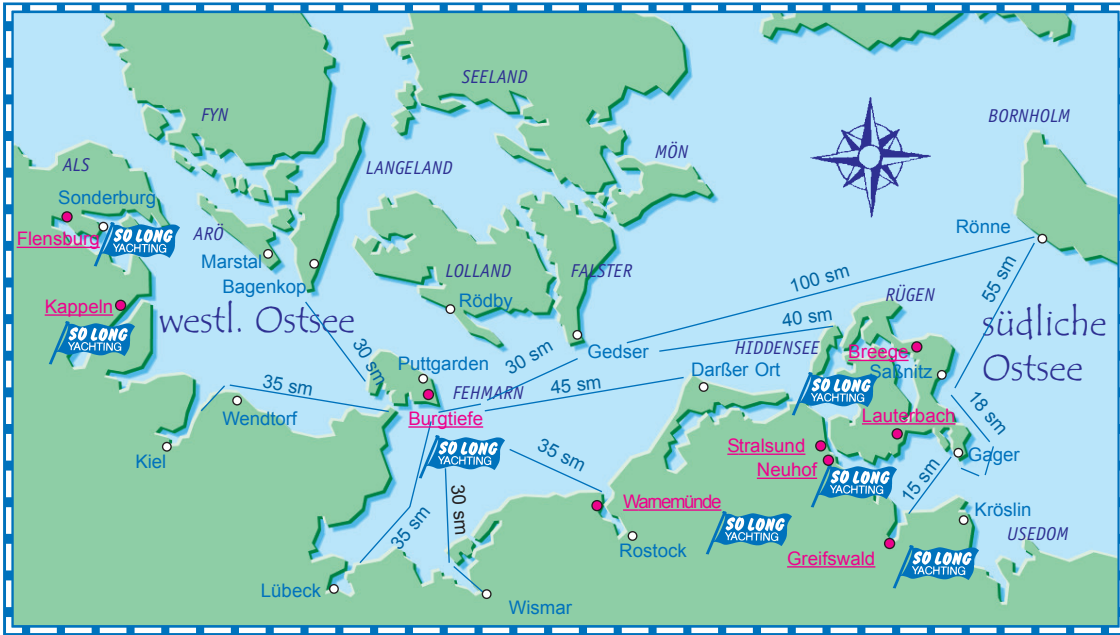
Kappeln											Lessor/Vermieter: Yachtcharter Dagen pt291d24/4/3/1		<b>so long... Preisvorteile:</b> 10% Frühbucherrabatt bis 31.01.! 5% Wiederbucherrabatt! Preise inkl. Endreinigung, (BAV-32C 50 Euro, BAV-38C 60 Euro) zahlbar vor Ort. !.	
Yacht type Yachttyp	Age Bauj.	Crew Crew	Cab. Kab.	Equipment Ausrüstung	< 25.04. > 03.10.	25.04.-16.05. 12.09.-03.10.	16.05.-06.06. 29.08.-12.09.	06.06.-11.07. 08.08.-29.08.	11.07.-08.08.	Deposit Kaution	<b>Extras:</b> Spinnaker/Blister ..... 95 Beiboot ..... 55 Aussenborder ..... 95			
BAVARIA 32 Cruiser	2008	6	2	a,c-g,j,l-p,r,u	740	940	1.200	1.300	1.340	1.000				
BAVARIA 38 Cruiser	2008	8	3	a-g,j-p,r,u-v	1.210	1.310	1.550	1.750	1.740	1.000				

**Kaution:** Die Kaution ist in bar oder mit Kreditkarte (VISA- u. Mastercard) zu hinterlegen. **Zahlungsbedingungen:** 30% Anzahlung, 70% 4 Wochen vor Charterbeginn. **Übergaben/Rücknahmen:** Übergabe samstags 16:00, Rücknahme samstags 8:30. **Wochenstaffel:** 2 Wochen -5%, 3 Wochen -10%.

Westliche Ostsee					Wind ©		Südliche Ostsee				
	Mai	Juni	Juli	August	September		Mai	Juni	Juli	August	September
A	E/24	W/21	W/29	W/24	SW/17	A	E/22	W/26	W/27	W/24	W/20
B	W/16	E/17	NW/17	NW/17	W/17	B	W/16	SW/14 E/14	NW/17	SW/16	SW/18
C	36	37	37	37	41	C	38	37	38	38	45
D	2	3	4	4	5	D	2	4	3	4	6
E	8	6	6	4	5	E	7	6	5	5	4

A = Häufigste Windrichtung in %  
 B = Zweithäufigste Windrichtung in %  
 C = Häufigkeit der Windstärken 4 - 6 Bft in %  
 D = Häufigkeit der Windstärken über 6 Bft in %  
 E = Häufigkeit der Windstillen in %  
 Deutscher Wetterdienst Seewetteramt

**SO LONG Yachting-Ausrüstungscode©:** a.Rollreff-Genua b.Roll-Groß c.Radsteuerung d.UKW-Telefon e.Elekt.Kühlschrank f.220V Landanschluß mit Ladegerät g.Hafenhandbücher deutsch h.Hafenhandbücher englisch i.Hafenhandbücher französisch j.Radio k.Elekt.Ankerwisch l.Elekt.Windanzeige m.Heizung n.Warmes Wasser o.GPS p.GPS-Plotter q.Autopilot r.CD-Player s.Bettwäsche t.Biminitop u.Sprayhood v.Bugstrahlruder ( ) nur auf einigen Yachten vorhanden "-" von bis



Beliebter Wochentoern von Fehmarn aus - ca. 120 sm

**SO LONG YACHTING-Ausrüstungscode©:** a.Rollreff-Genua b.Roll-Groß c.Radsteuerung d.UKW-Telefon e.Elekt.Kühlschrank f.220V Landanschluß mit Ladegerät g.Hafenhandbücher deutsch h.Hafenhandbücher englisch i.Hafenhandbücher französisch j.Radio k.Elekt.Ankerwinch l.Elekt.Windanzeige m.Heizung n.Warmes Wasser o.GPS p.GPS-Plotter q.Autopilot r.CD-Player s.Bettwäsche t.Biminitop u.Sprayhood v.Bugstrahlruder ( ) nur auf einigen Yachten vorhanden "-" von bis



## Charter/Törn-Anmeldung

Vorname, Name Charterer/Törnteilnehmer: \_\_\_\_\_

In Firma: \_\_\_\_\_

Straße: \_\_\_\_\_ Nr.: \_\_\_\_\_

Land: \_\_\_\_\_ PLZ: \_\_\_\_\_ Ort: \_\_\_\_\_

Telefon tagsüber: \_\_\_\_\_ abends: \_\_\_\_\_

Mobil-Telefon: \_\_\_\_\_ E-Mail: \_\_\_\_\_

Führerschein: \_\_\_\_\_

Chartererfahrung (sm): \_\_\_\_\_

Gewünschter Schiffstyp: \_\_\_\_\_ Partnerfirma: \_\_\_\_\_

Charter/Törnperiode von: \_\_\_\_\_ bis: \_\_\_\_\_ 20 \_\_\_\_\_

Ausgangshafen: \_\_\_\_\_ Endhafen: \_\_\_\_\_

Mietpreis/Törnpreis gemäß Preisliste Nr.: \_\_\_\_\_ € \_\_\_\_\_

Wochenstaffel: \_\_\_\_\_ € \_\_\_\_\_

Extras: \_\_\_\_\_ € \_\_\_\_\_

Gesamtpreis: € \_\_\_\_\_

Anreise geplant per PKW

Flug

Ich beauftrage hiermit die Firma SO LONG YACHTING, die/den oben genannte Yacht/Törn verbindlich zu reservieren und einen Chartervertrag/Törnvertrag zuzusenden.

Ich bitte außerdem um ein Flugangebot für folgende Crew-Mitglieder:

Vorname, Name	Anschrift	Zielflughafen	Reisezeit von/bis
1. _____	_____	_____	_____
2. _____	_____	_____	_____
3. _____	_____	_____	_____
4. _____	_____	_____	_____
5. _____	_____	_____	_____
6. _____	_____	_____	_____
7. _____	_____	_____	_____
8. _____	_____	_____	_____

Ort/Datum

Unterschrift Charterer/Törnteilnehmer